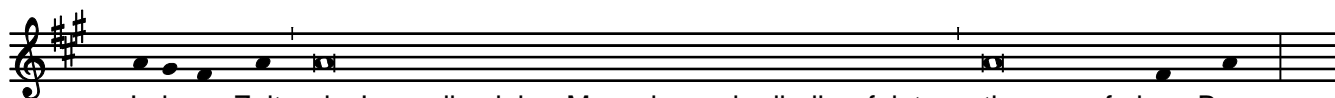


# 1.11. / ALLERHEILIGEN, Mt 5, 1-12a

I. Ton



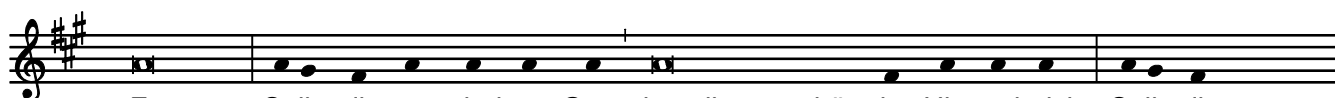
+ Aus dem heiligen Evangelium nach Matthäus. Ehre sei dir, o Herr.



In jener Zeit, als Jesus die vielen Menschen sah, die ihm folgten, stieg er auf einen Berg.



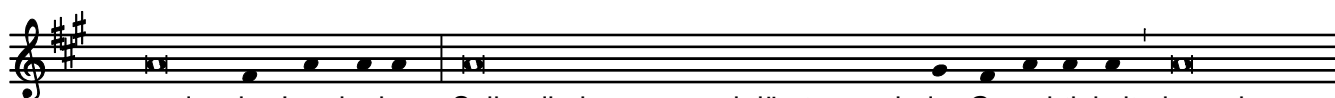
Er setzte sich, und seine Jünger traten zu ihm. Dann begann er zu reden und lehrte sie.



Er sagte: Selig, die arm sind vor Gott; denn ihnen gehört das Himmelreich. Selig die



Trauernden; denn sie werden getröstet werden. Selig, die keine Gewalt anwenden, denn sie



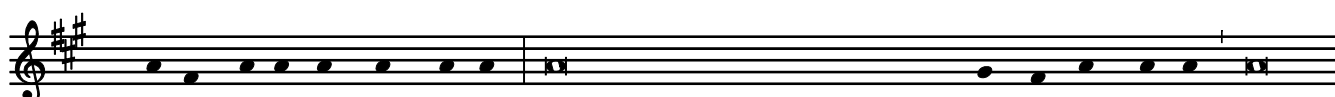
werden das Land erben. Selig, die hungern und dürsten nach der Gerechtigkeit; denn sie



werden satt werden. Selig die Barmherzigen; denn sie werden Erbarmen finden. Selig, die ein



reines Herz haben; denn sie werden Gott schauen. Selig die Frieden stiften; denn sie werden



Söhne Gottes genannt werden. Selig, die um der Gerechtigkeit willen verfolgt werden; denn



ihnen gehört das Himmelreich. Selig seid ihr, wenn ihr um meinetwillen beschimpft und



verfolgt und auf alle mögliche Weise verleumdet werdet. Freut euch und jubelt;

Euer Lohn im Himmel wird groß sein.

The first line of music is written on a five-line staff in treble clef. The key signature consists of two sharps (F# and C#). The melody begins with a quarter rest, followed by a quarter note on G4, a quarter note on A4, a quarter note on B4, a quarter note on C5, a quarter note on B4, and a quarter note on A4. A double bar line with repeat dots is placed after the second measure.

Evangelium unseres Herrn Jesus Christus. A Lob sei dir, Christus.

The second line of music is written on a five-line staff in treble clef. The key signature consists of two sharps (F# and C#). The melody begins with a quarter rest, followed by a quarter note on G4, a quarter note on A4, a quarter note on B4, and a quarter note on C5. A double bar line with repeat dots is placed after the fourth measure. The melody continues with a quarter note on B4, a quarter note on A4, a quarter note on G4, a quarter note on F4, and a quarter note on E4. A final double bar line with repeat dots is placed at the end of the line.